

1. Inhoud theorie-examen

Het theorie-examen voor de personenauto duurt maximaal drie kwartier. Het examen

Bestaat uit ja/nee vragen, meerkeuzevragen, open vragen en vragen over hoe de

Kandidaat zou handelen in een bepaalde verkeerssituatie (bij gevaarherkenning).

Het theorie-examen bestaat uit drie onderdelen:

- 25 vragen over gevaarherkenning
- 30 vragen over verkeersregels
- 10 vragen over verkeersinzicht

دوست گرامی، در این جزوه، ۴۸۰ واژه مخصوص راهنمایی و رانندگی را از هلندی به فارسی برگردانده و تقدیمتان می‌کنم. امیدوارم که به کمک این جزوه امتحان تیوری هلندی را آسان تر و با تنش کمتری پشت سر بگذارید.

پیروز باشید.

افشین افکاری



دنده عقب رفتن (Achteruitrijden)



سرعت پیشنهادی (Adviessnelheid)



از بین رفتن (الکل) (Afgelopen alcohol)



کیسه هوا (ایر بگ) (Airbag)



الکل از بین رفته است (Alcohol is uitgewerkt)



سیستم بلوک نشدن ترمز (Antiblokkeersysteem)

پیش بینی کردن Anticiperen



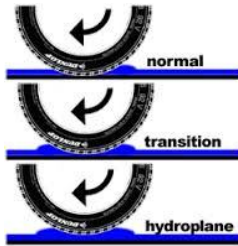
بازرسی سالیانه خودرو APK



گواهی بازرسی سالیانه خودرو APK keuringsbewijs

Aquaplaning (watergladheid is het verschijnsel dat een dunne waterfilm ontstaat tussen de band van een rijdend voertuig en het wegdek, waardoor dit voertuig, tijdelijk, onbestuurbaar wordt)

پدیده ای که یک فیلم نازک از آب بین لاستیک خودرو و سطح جاده پیش می آید و هدایت وسیله نقلیه را به شکل موقت غیر



ممکن می کند و وسیله نقلیه لیز می خورد و چپ و راست می رود.

کمربند ایمنی Autogordel



فشار باد تایر (چرخ) Bandenspanning



منطقه مسکونی bebouwde kom



قسمت آسفالت نشده کنار جاده Berm



راننده - شوفر Bestuurder





Beveiligde overweg تقاطع خط راه آهن با جاده همراه با تیرک مانع



Brandweerauto خودروی آتش نشانی



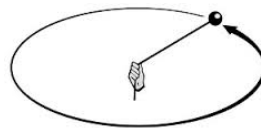
Bromfietser موتور گازی



Brom mobiel موتور گازی (وسیله نقلیه) معلولین



Bus اتوبوس



Centrifugaal kracht نیروی گریز از مرکز Figuur 29: Principe van centrifugaaltractie.



Dakkoffer باربند به شکل جعبه



Dimlicht چراغ نور پایین جلو اتومبیل



Doelgroepenstrook خط (جاده - راه) مخصوص گروه ویژه



Doorgaande rijbaan جاده اصلی (راه)



Doorstroming bevorderen پیشبرد (حرکت یا سرعت) جریان رانندگی در جاده

Driehoek(gevaren) سه گوش (مثلث) خطر



één richtingsweg جاده (راه) یک طرفه

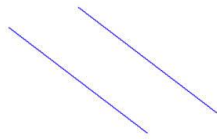


Gebod tot het volgen van de richting die op het bord is aangegeven

Erf زمین - ملک - منطقه، قسمت



Evenwijdig موازی



Fietser دوچرخه سوار



Fietsstrook جاده دوچرخه رو



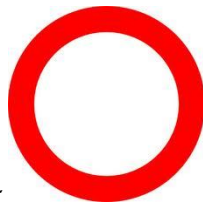
File راه بندان



Gehandicaptenvoertuig وسیله نقلیه معلولین



Gesloten verklaring علامت ممنوییت



Groot licht چراغ نور بالای جلوی خودرو





علامت سه گوش (مثلث) روی جاده که به دندان کوسه معروف است Haaientanden



تگرگ Hagelbuien



قلاب Haken



تابلوی کیلومتر شمار کنار جاده Hectometerbord



تابلوی تکرار Herhalingsbord



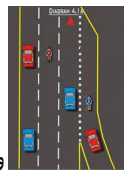
مانع Hindernis



سر شیار لاستیک Hoofdgroef van de banden



قندیل - یخ زدن روی جاده IJzel



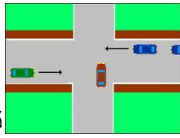
وارد شدن (جاده) Invoegen



خط وارد شدن (جاده)، ورودی به جاده Invoegstrook



صندلی کودک (در ماشین) Kinderzitje



Kruispunt تقاطع



Landbouwtrekker تراکتور – ماشین کشاورزی



Lange bocht / korte bocht پیچ بلند یا کشیده (جاده) – پیچ کوتاه (جاده)



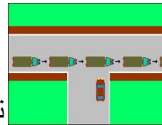
Lijnbus اتوبوس شهری

Losbreekreminrichting (Bij een losbreekreminrichting zal deze kabel de bedrijfsrem van de aanhangwagen in werking stellen en daarna losbreken)

سیم یا کابل که یدک را به خودرو وصل می کند و در صورتی که یدک از خودرو جدا شود، اول ترمز یدک را بکار می گیرد و خود را از خوردو جدا می کند.



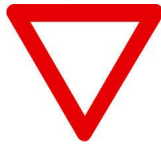
Mag dat? اجازه هست؟ مجاز است؟



Militaire colonne تعداد خودروهای ارتشی که پشت سر هم حرکت می کنند



Motorfiets موتور



Omgekeerde driehoek سه گوش (مثلث) وارونه



Ontruimingspijl فلش تخلیه



Ontzegging van de rijbevoegdheid منع (ممنوعیت) از رانندگی

جاده عمومی Openbare weg



به جهتی رانندگی کردن - وارد شدن، به رانندگی ادامه دادن Oprijden



محل جمع شدن وسیله نقلیه Opstelvak



خلاف - نقض قانون - جرم Overtreding



پارکومتر Parkeermeter



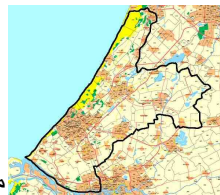
کارت پارک Parkeerschijf (zone)



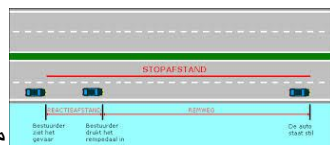
خودرو، ماشین سواری Personenauto



منطقه شهرهای غربی کشور هلند Randstedelijke gebieden



مدت زمان واکنش Reactietijd

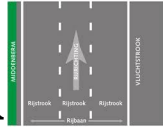


فاصله ترمز Remweg

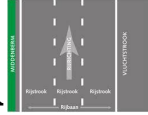




Riemen (کمر بند ایمنی خودرو)



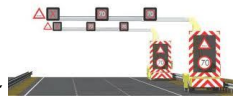
Rijbaan - راه ماشین رو



Rijstrook - خط جاده - لاین



Rijstrooklicht (چراغ ویژه) خط جاده



Rijstrooksignaling (خط کشی) خط جاده علامت



Rode reflectoren شب نمای (رفلکتور) قرمز



Rotonde میدان



Schadeclaim ادعای خسارت



Schadelijk مضر - خطر دار - ضرر رسان



Schakelauto خودروی دنده دار (اتوماتیک نیست)



Scotmobiel سه یا چهار چرخه معلولین



Sergeantstrepen (مکانی در جاده است که رانندگی روی آن مجاز نیست) علامت گروه بان



Sleeptouw کابل یدک کش



Slepen یدک کشیدن



Snorfietser موتور گازی



Spitsstrook خط جاده که در زمان راه بندان باز می شود و اجازه رانندگی می دهد



Stadslicht چراغ میانی جلوی خودرو



Stapvoets به سرعت قدم زدن، آهسته یا کم سرعت



Stopstreep خط توقف



Stuur فرمان خودرو



Tegenligger وسیله نقلیه ای که از روبروی شما می آید



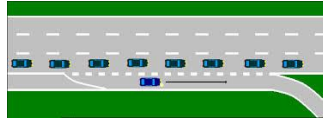
Terugschakelen دنده معکوس کشیدن، تعویض دنده به دنده سنگین



Tijdsbalk خط زمانی، در طول زمان، در مدت



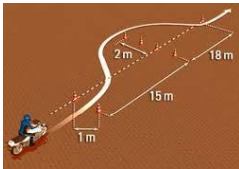
Toegestane maximumsnelheid حداکثر سرعت مجاز



Uitrijstrook خط خروجی جاده



Uitrit مکان خارج شدن وسیله نقلیه و وارد شدن به خیابان



Uitwijken جا خالی دادن، ویراژ دادن



Veiligheidsjasje کت امنیتی



Ventieldopje فننیل چرخ (تایر)



Ventweg جاده فرعی و موازی جاده اصلی



Verbandtrommel جعبه کمک های اولیه

Verdrijvingvlak (is een [weggedeelte](#) dat [gemarkeerd](#) is met schuine strepen en bevindt zich doorgaans aan het begin of het einde van een invoeg- of een uitvoegstrook. Op verdrijvingsvlakken is rijden niet toegestaan).

بخشی از جاده که با خط های کج (اریب) روی جاده مشخص شده است. که اول یا آخر خط جاده ورودی یا خروجی را نشان می دهد. رانندگی روی این خط های اریب مجاز نیست.



Verhoogde inrichting (به منظور کم کردن سرعت) ؟؟؟؟؟ مانع جاده



Verkeer (وضعیت) رفت و آمد در جاده



Verkeersbord (تابلوی راهنمایی)



Verkeersdrempel دست انداز سرعت



Verkeersgeleider (تابلوی راهنمای مسیر جاده)



Vluchthaven (پناهگاه امن توقف خودرو)



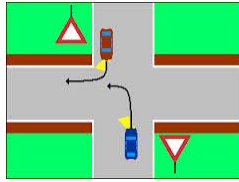
Vluchtstrook خط اورژانس



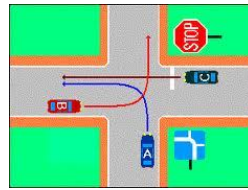
فاصله دو خودرو از هم دیگر Volgafstand



به ترتیب Volgorde



حق تقدم Voor laten gaan



تقاطع (چهار راه) حق تقدم، الویت تقاطع Voorrangskruispunt



بخشی از جاده برای تعیین مسیر Voorsorteerstrook



تعیین جهت مسیر حرکت Voorsorteren



کامیون، ماشین (خودروی) باربری Vrachtauto



پرسش درباره تشخیص خطر Vragen over gevarenherkenning



بیمه شخص ثالث WA verzekering



قدرت درک، نیروی دریافت Waarnemingsvermogen



محور (میان، وسط) جاده Wegas



شب نمای های سفید Witte reflectoren



Zone

منطقه،

واژه یا لغت های آزمون ب Terminologielijst B



آزمایش (تست) تنفسی، برای تعیین اندازه الکل در بدن راننده Ademtest



راه خروجی اتوبان Afrit



تهویه مطبوع، دستگاه تنظیم گرما و سرما Airco



دستگاه آژیر Alarminstallatie

Algemeen alarmnummer



شماره اضطراری عمومی (در ایران ۱۱۰ است)

Ambergeel van kleur



رنگ زرد کهربایی

Aslast



بار (وزن) بر روی محور

Auto



خودرو، اتومبیل، ماشین

Autobus



اتوبوس

Autopech



خرابی خودرو، بدبیری در مورد خودرو

Bagageruimte



صندوق بار خودرو، صندوق عقب

Bandenpech



پنچری، بدبیری در مورد چرخ (تایر) خودرو

Bandenslijtage



Slijtage van de voor-2006 kan door
dachten wisten samenheid of
problemen met de armband
veroorzaakt zijn.

De laatste slijtage kan door geweldige
remmen, slechte banden omstandigheden of de
gemiddelde van de voorloop veroorzaakt zijn.

سایش و استهلاک چرخ (تایر) خودرو



Belader وسیله بار زدن (وسیله ای برای بار زدن)



Besloten busvervoer اتوبوس در بست



Bestuurde as محور فرمان



Bijrijder سرنشین، همراه در وسیله نقلیه

Blinde, voorzien van een witte stok met rode ringen



شخص نابینا (کور) همراه با عصایی به خط های سرخ و سفید



Brandstofverbruik مصرف سوخت



Brandweerauto met bijzondere signalen خودروی آتش نشانی با آژیر ویژه



Breedtespiegel پهنای آینه؟؟



Bushalte ایستگاه اتوبوس



Cabine

کابین (کامیون)



Cruisecontrole

دستگاه اتوماتیک کنترل سرعت خودرو (کروز کنترل)



Dekzeil



برزنت



Dodelijke ongevallen

تصادف منجر به مرگ



Douaneambtenaar

مامور گمرک



één assige aanhangwagen

یدک یک محوره



Geestelijke gesteldheid

وضعیت روحی



Gehandicapte

معلول - زمینگیر



Gelede bus

اتوبوس دراز (دوبله)



Geluidssignaal

علامت آژیر



Geneesmiddelen

دارو ها



Geopende brug پل باز شده



Gevaarlijke stoffen مواد خطرناک



Gewichtsbeperring محدودیت وزن



Godsdienstige redenen دلیل های دینی



Grensovergang محل عبور از مرز - لب مرز



Halte ایستگاه



Hectometerpaaltje تابلوی شماره و کیلومتر جاده



Identiteit هویت



Inhaalmanoeuvre مانور دادن برای جلو زدن از خودروی دیگر



Inhalende bestuurder راننده ای که در حال جلو زدن از خودروی دیگر است

Kantelgevaar



خطر چپه شدن



Kentekenplaat

پلاک خودرو



Kettingbotsing

تصادف زنجیره ای (چندین خودرو با هم)



Knipperende waarschuwingslichten

چراغ چشمک زدن هشدار



Knippersignaal

چراغ زدن، با چراغ علامت دادن



Koelwagen

خودروی یخچال دار



Koppelingskogel

قلاب سر توپی



Laaddeur

دری برای بار زدن، در مخصوص بار زدن



Laadperron

سکوی بار زدن



Laden

بار زدن



Lading

بار



Lading van een bus

بار (وزن) اتوبوس

Landbouwtractor



وسيله نقلیه کشاورزی، تراکتور های کشاورزی

Landbouwvoertuig



وسيله نقلیه کشاورزی

Lege massa (de massa van een bedrijfsklaar voertuig zonder lading, met koelvloeistof, smeermiddelen, brandstof, outillage, reservewiel en bestuurder met een geschatte massa van 75 kg)



وسيله نقلیه بدون بار، مانند کامیون بدون بار (اسب کامیون)

Lichamelijke gesteldheid موقعیت بدنی



Linkerachterband



چرخ (تایر) عقب خودرو

Lossen



بار اندازی کردن - خالی کردن بار

Markering



علامت گذاری

Maximale geldigheidsduur

حداکثر اعتبار



Maximum lengte

حداکثر درازا و طول



Maximum toegestane breedte

حداکثر پهناى مجاز



Maximum toegestane hoogte

حداکثر بلندی مجاز



Maximum toegestane lengte حداکثر درازای مجاز



Maximum toegestane ononderbroken rijtijd حداکثر رانندگی مجاز پشت سر هم و مدام



Maximumsnelheid حداکثر سرعت



Meerassige aanhangwagen



بدک چند محوری

Middenasaanhangwagen



بدک با محور وسط

Milieu



محیط زیست

Minimale volgafstand



حداقل فاصله میان دو خودرو

Minimumsnelheid حداقل سرعت



Mistachterlicht



چراغ مه (نمای) پشت ماشین

Mistbanken (Mistgebieden met geringe verticale en horizontale afmetingen, meestal met zeer dichte

mist) مه غلیظ



Mistlicht aan de voorzijde



چراغ مه شکن جلوی خودرو

Motor



موتور

Negatieve weg verkanting (waar binnenbocht hoog en buitenbocht laag.)



زاویه پیچ جاده که دست راست رانند بلند تر از دست چپ او باشد



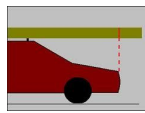
Omleidingroute جاده تغییر مسیر



Onbeladen voertuigen خودروی بدون بار



Onbeveiligde overweg جاده تقاطع با راه آهن بدون تیرک مانع



Ondeelbare lading بار غیر قابل تقسیم



Onderdoorgang زیر گذر



Onstabiel voertuig وسیله نقلیه ناپایدار (بدون توازن)



Ontwasemings systeem سیستم از بین بردن بخار داخل خودرو

Oplegger (Een oplegger, trailer is een aanhangwagen, die geen eigen vooras heeft en waarvan dus een belangrijk deel van het gewicht op het trekkend voertuig (de trekker) rust) یدک



Opstapplaats محل یا مکان سوار شدن



Overbeladen بیش از اندازه بار زدن



Overstekende kinderen محل رد شدن (عبور) کودکان

Overweg met bovenleiding



جاده تقاطع راه آهن همراه با کابل برق ترن

Overweg zonder spoorbomen



تقاطع جاده با راه آهن بدون تیرک محافظ

Overwegbomen



تیرک مانع راه آهن

Parkeergelegenheid



امکان پارک

Parkeerplaats



جای پارک

Parkeerverbod



پارک ممنوع

Passagier

سرنشین



Periodieke keuring



معاینه سالانه خودرو

Plaats van een ongeval



محل تصادف (حادثه)

Politieagent



مامور پلیس - آجان - پلیس

Politieauto met bijzondere signalen



خودروی پلیس با آژیر مخصوص

Politiecontrole



کنترل پلیس

Positieve wegverkanting



زاویه پیچ جاده که دست راست رانند کوتاه تر از دست چپ او باشد

Praatpaal



دستگاه اعلام کمک کنار جاده (قدیمی است)

Rechter rijstrook



خط جاده دست راست

Reflector



شب نما (رفلکتور)، بازتابنده

Reinigingsvoertuig



خودروی رفتگران و تمیز کردن خیابان - ماشین آشغالی - ماشین بردن آشغال

Reisleider



راهنمای سفر (تور)

Rijbaanversmalling



باریک شدن جاده

Rijbevoegdheid



اجازه رانندگی - جواز رانندگی

Rijles



آموزش رانندگی - یادگیری رانندگی

Rijksnelheid



سرعت (حرکت)

Rijstrookverlegging



ادامه دادن (کشیدن) خط راه

Rijvaardigheid



مهارت در رانندگی

Routeplanning



برنامه ریزی مسیر

Ruitensproeierinstallatie



دستگاه شیشه پاک کن خودرو

Ruitenwisherinstallatie



دستگاه برف پاک کن خودرو

Ruiter



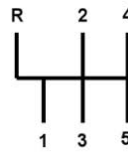
اسب سوار

Samenstellen van voertuigen



نصب یا ترکیب کردن خودرو

Schakelpatroon



الگو یا شیوه دنده خودرو

Schokdempers



کمک فنر خودرو

Seininrichting علامت (تابلوی) مسیر

Signaleringsbord



تابلو یا علامت جاده

Sneeuwval



بارش برف

Snelheidsbegrenzer



محدود کننده سرعت (کامیون)

Snelheidscontrole



کنترل سرعت



Splitsing

دو راهی



Spoorbomen

تیرک مانع راه آهن



Spoorwegovergang

تقاطع خط راه آهن



Spoorwegstation

ایستگاه راه آهن



Steenslag

آسیب سنگ ریزه بر خودرو



Stopafstand

فاصله توقف (ایستادن)



Stopteken

علامت ایست



Tachograaf

دستگاه سرعت و استراحت سنج کامیون



Tankauto

تانکر



Tegemoetkomend verkeer

وسيله نقلیه روبرویی



Tegemoetkomende bestuurder

راننده وسیله نقلیه روبرویی



Tijdelijke markering

علامت (خط کشی) موقت روی جاده



Tijdsbeperking محدودیت زمانی



Toegestane breedte پهناى مجاز



Toegestane hoogte بلندی مجاز



Toegestane lengte درازای مجاز



Toegestaan maximum breedte حداکثر پهناى مجاز



Toegestaan maximum massa حداکثر وزن مجاز



Toerental دستگاہ نشان دهنده دور موتور



Totaal massa وزن کل



Touringcar اتوبوس تور (مسافرتی دربست)



Tractor تراکتور



Tramrails خط راه ترام

Trekker



خودروی کشاورزی، تراکتور

Trekker met oplegger



تراکتور (کامیون) با یدک

Trottoirspiegel



آینه بغل ویژه دیدن پیاده رو

Uitgestapte passagiers



مسافران (سرنشینانی) که پیاده شده اند

Uitschuifbare stootbalk



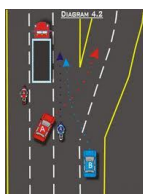
سپر مانع کشویی

Uitvaartstoet



مراسم تشییع جنازه در صف های منظم

Uitvoegstrook



خط راه خروجی (اتوبان)

Vangrail



گارد کنار جاده

Veegwagen



خودروی رفتگری

Verbindingsweg



جاده متصل کننده

Verkeersregelaar



مامور تنظیم رفت و آمد وسیله نقلیه



Verplichte rijrichting

مسیر اجباری



Verzekeringsmaatschappij

شرکت بیمه



Voetgangersoversteekplaats

محل رد شدن پیاده ها (عابر)



Vooraanduiding

علامت حق تقدم



Vrachtautocombinatie

کامیون با بار دوبله



Vrachtbrieven

بارنامه



Wasstraat

کارواش، تونل شستن خودرو



Weersomstandigheden

شرایط آب و هوایی



Wegdek

سطح جاده



Wegligging

؟؟؟؟؟؟



Wegmarkering

خط کشی جاده



Wegomlegging تغییر مسیر راه



Wegomleiding مسیر راه را تغییر دادن



Wegrijden حرکت کردن، شروع به حرکت کردن



Wegverkanting زاویه پیچ جاده



Wegversmalling باریک شدن جاده



Wegwerkzaamheden تعمیر راه



Werkzaamheden aan de weg جاده سازی در دست عمل است



Winkelerf محل خرید و مغازه ها



Wit knipperlicht چراغ چشمک زدن سفید



Woonerf منطقه مسکونی



Zebra pad خط پیاده، عابر



Zichtbaarheid van voertuigen

دید وسیله های نقلیه



Zijafscherming

پانل (گل گیر) بغل



Zijmarkeringslicht

چراغ نشانگر بغل



Zijreflectoren

شب نمای بغل



Zijrichtingaanwijzers

چراغ راهنمای بغل



Zijwind

باد از بغل (کنار)



Zwaartepunt

$F_{w, zijw}$

مرکز ثقل